

FIG. 1. — Vista de los cerros en las proximidades de la gruta de Intihuasi. Fotografía tomada desde el camino que conduce a la gruta.

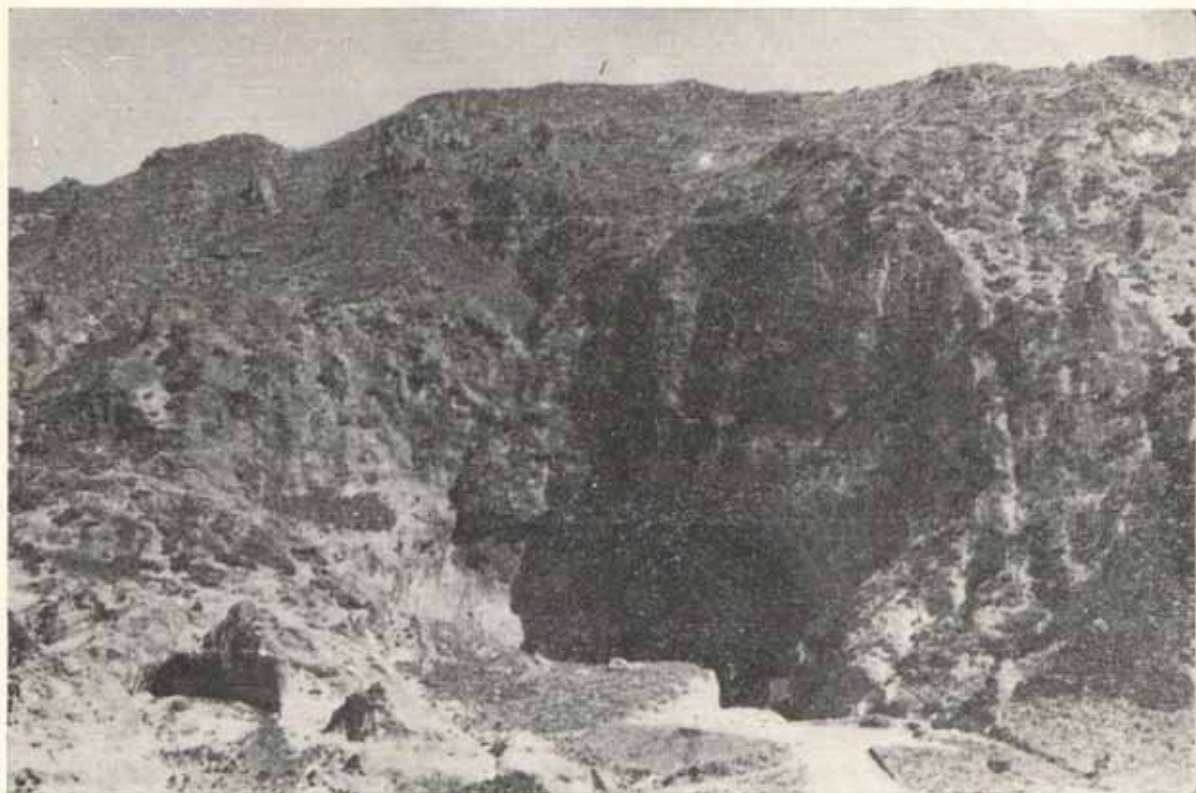


FIG. 2. — El cerro y la gruta de Intihuasi.

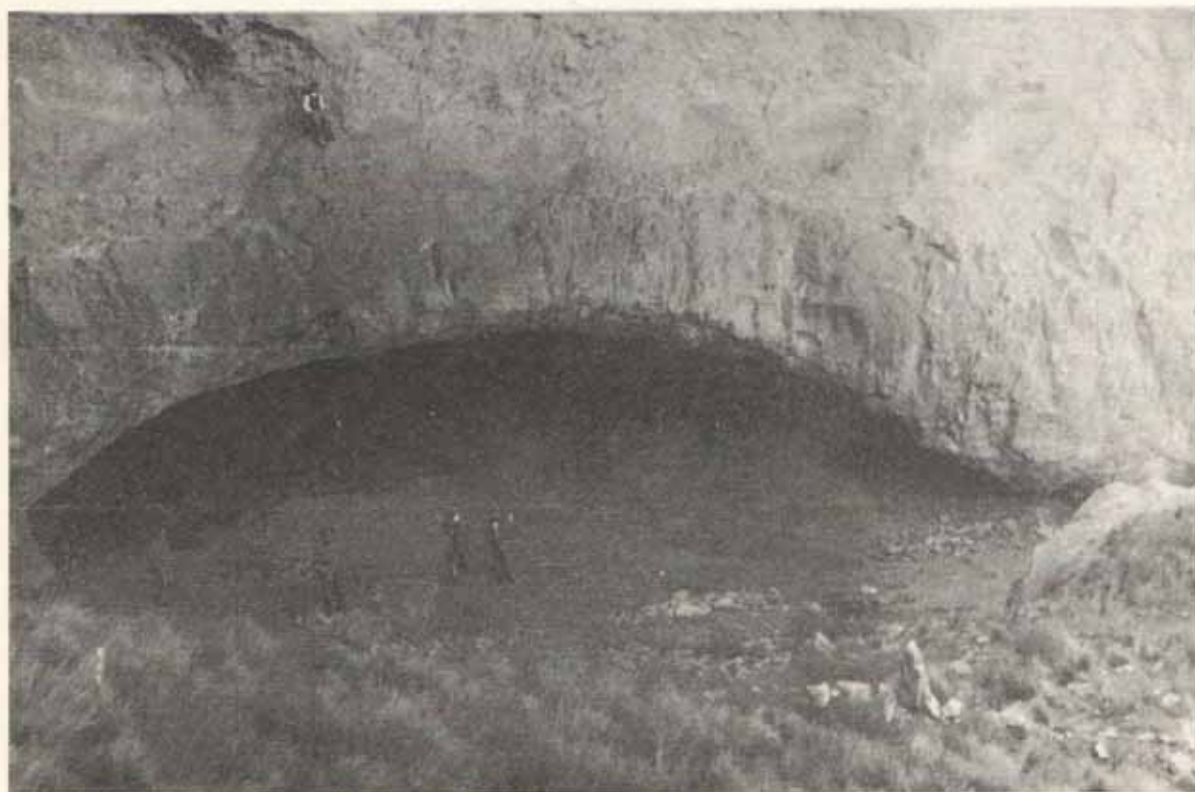


FIG. 1. — Una vista de la gruta tomada desde el talud loésico.



FIG. 2. — Otra vista de la gruta tomada durante los trabajos de excavación.



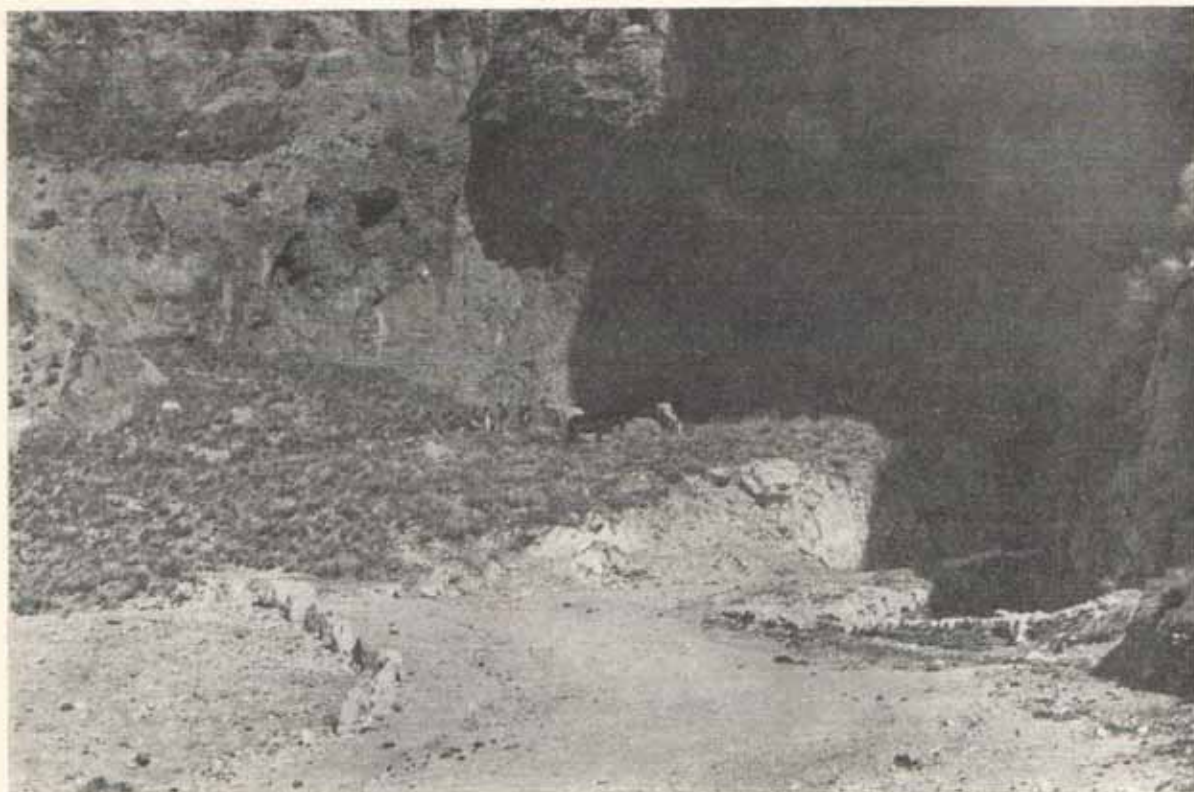


FIG. 1. — El talud existente frente a la gruta vista desde el camino de acceso. A la derecha pueden verse los restos del zanjón que, antiguamente, fuera desgüe natural de la gruta.

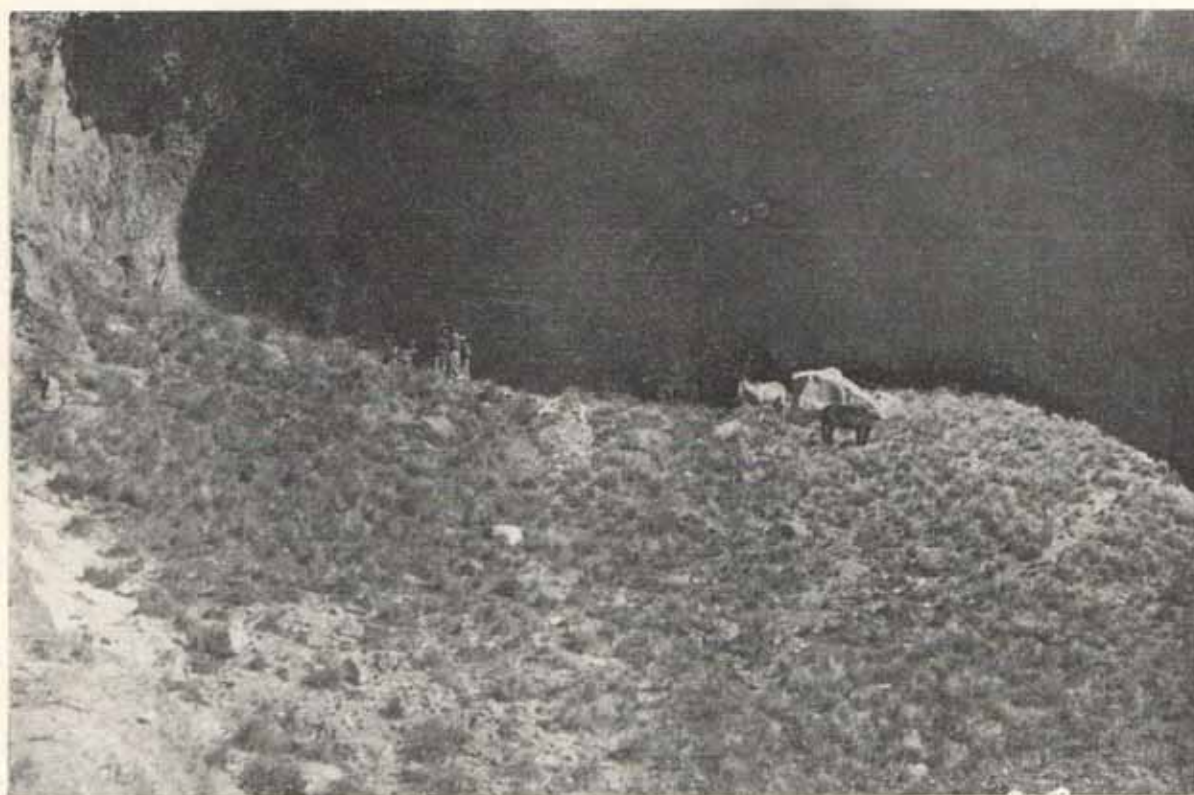


FIG. 2. — Otra vista del mismo talud loésico situado a la entrada de la gruta. El límite superior del techo de la gruta principal puede observarse a la derecha de la fotografía. También puede apreciarse un gran bloque rocoso situado detrás del grupo de equinos.



FIG. 1. — En primer plano se observa el antiguo zanjón de desagüe de la gruta. En el plano posterior aparece parte de la hornacina.

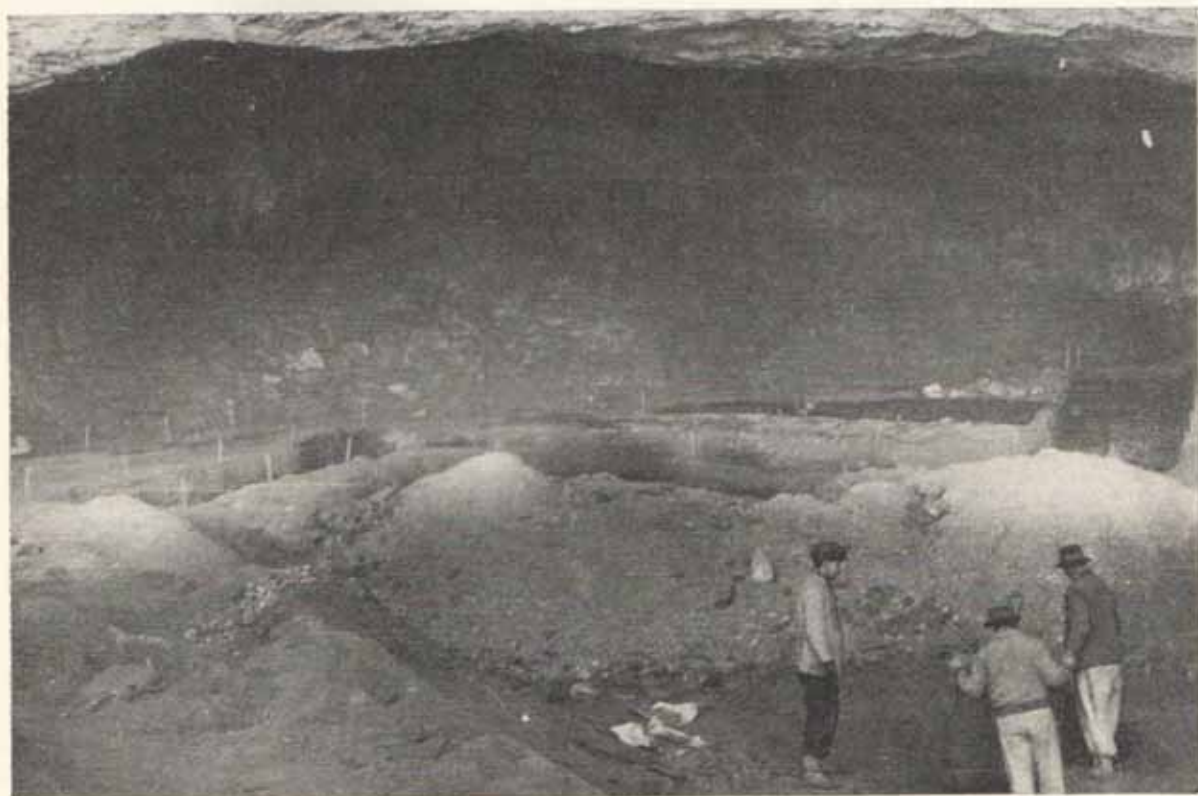
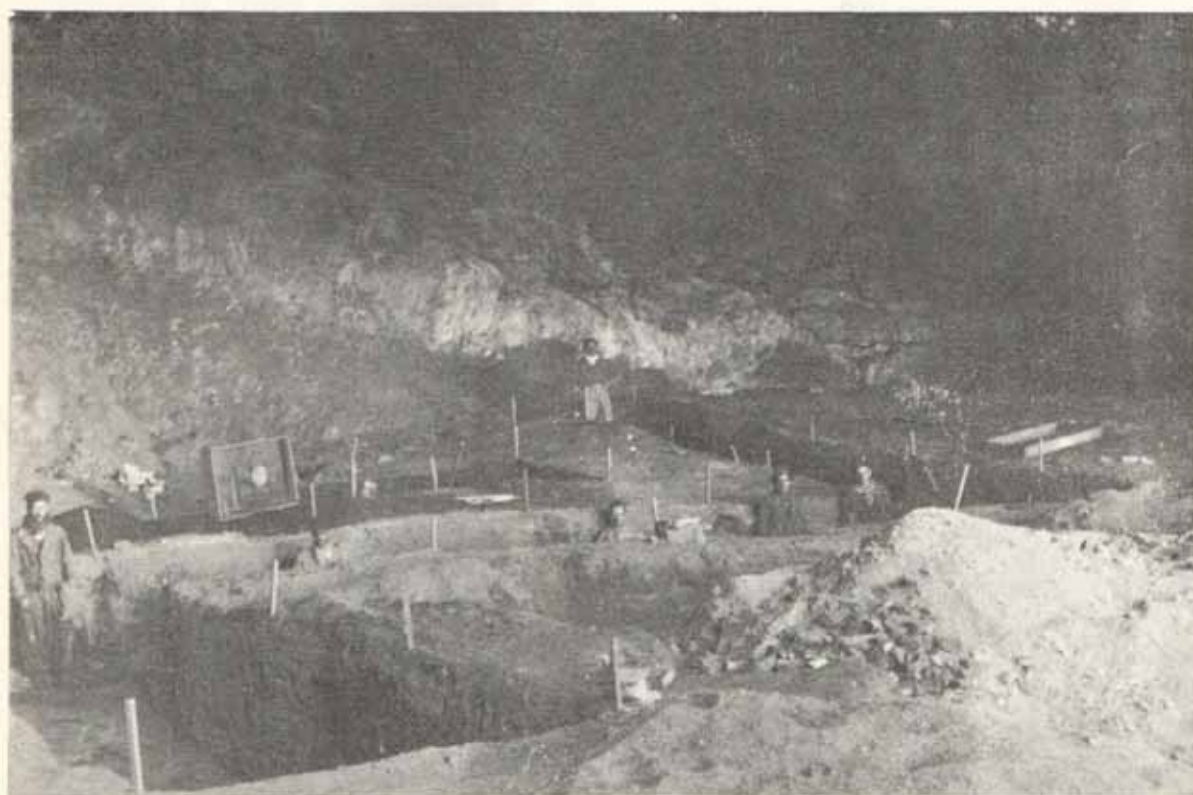


FIG. 2. — Otra vista del interior de la gruta durante los trabajos de excavación arqueológica.





Dos vistas de los trabajos de excavación.

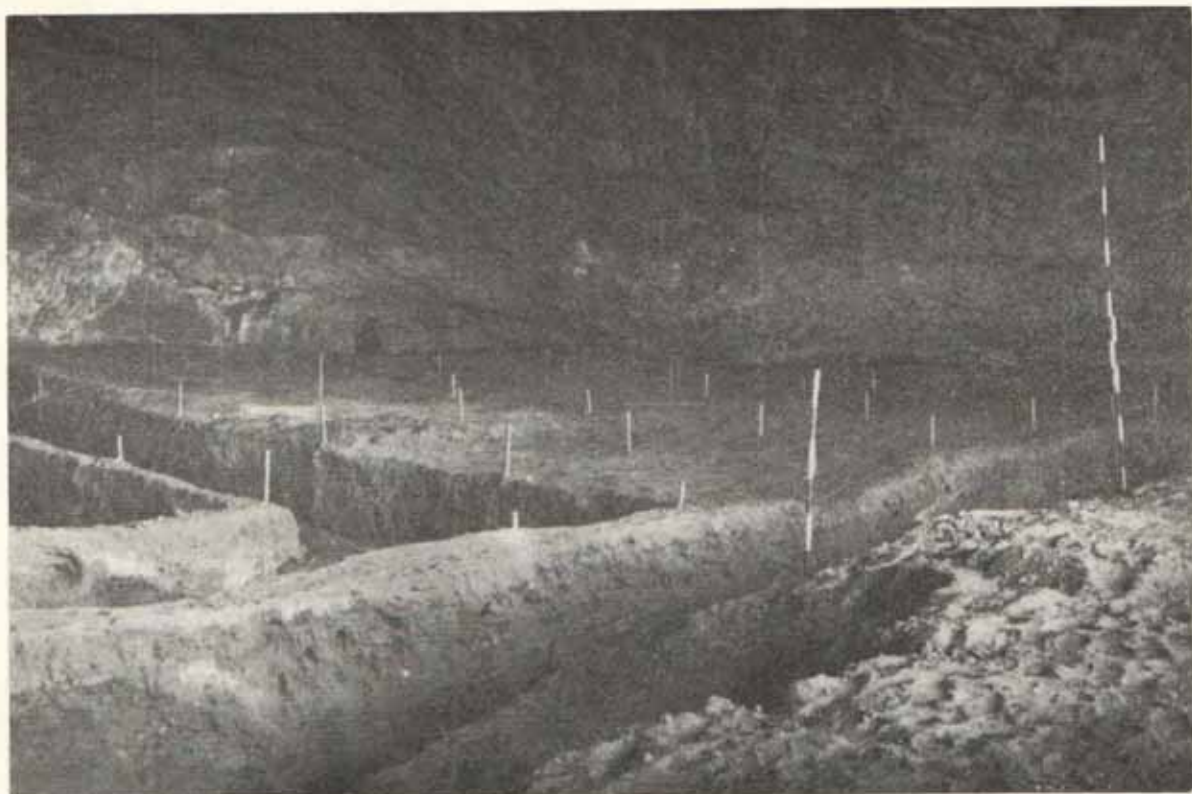


FIG. 1. — El piso de la gruta una vez efectuado el reticulado y la excavación de las primeras unidades cuadrículas.

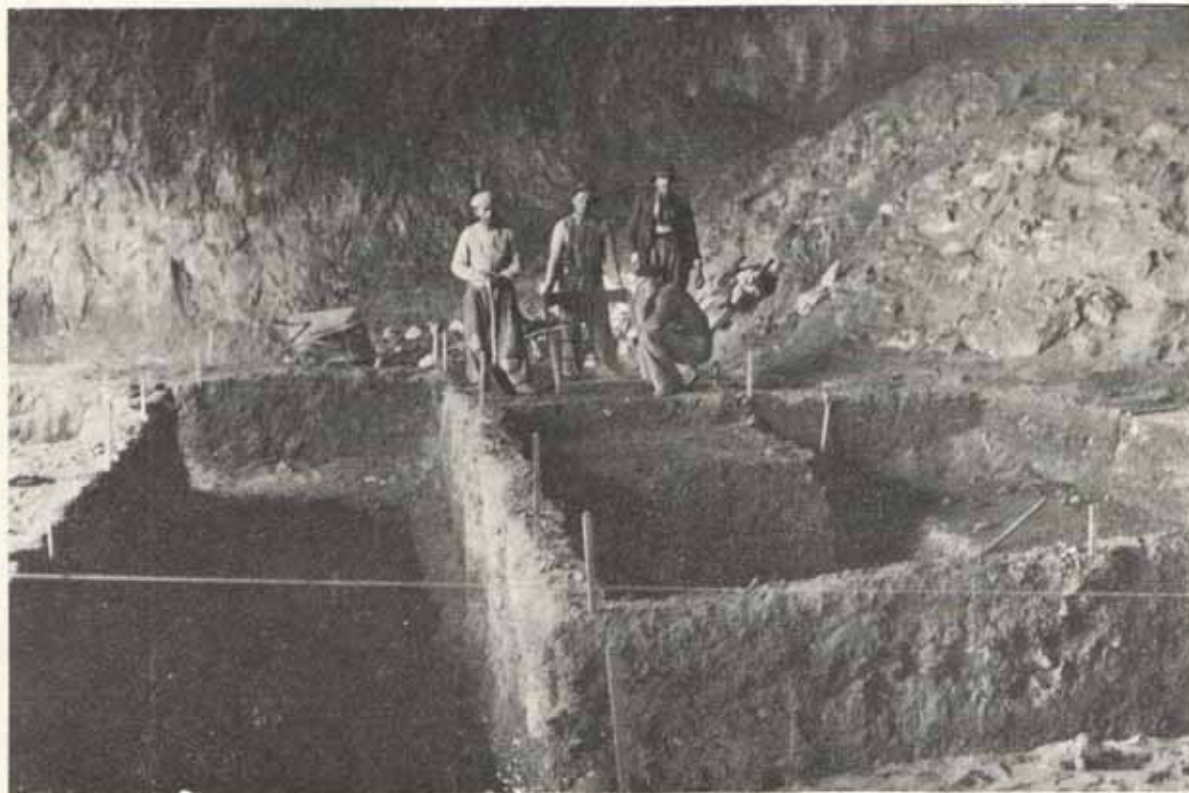


FIG. 2. — Vista de la excavación estratigráfica.



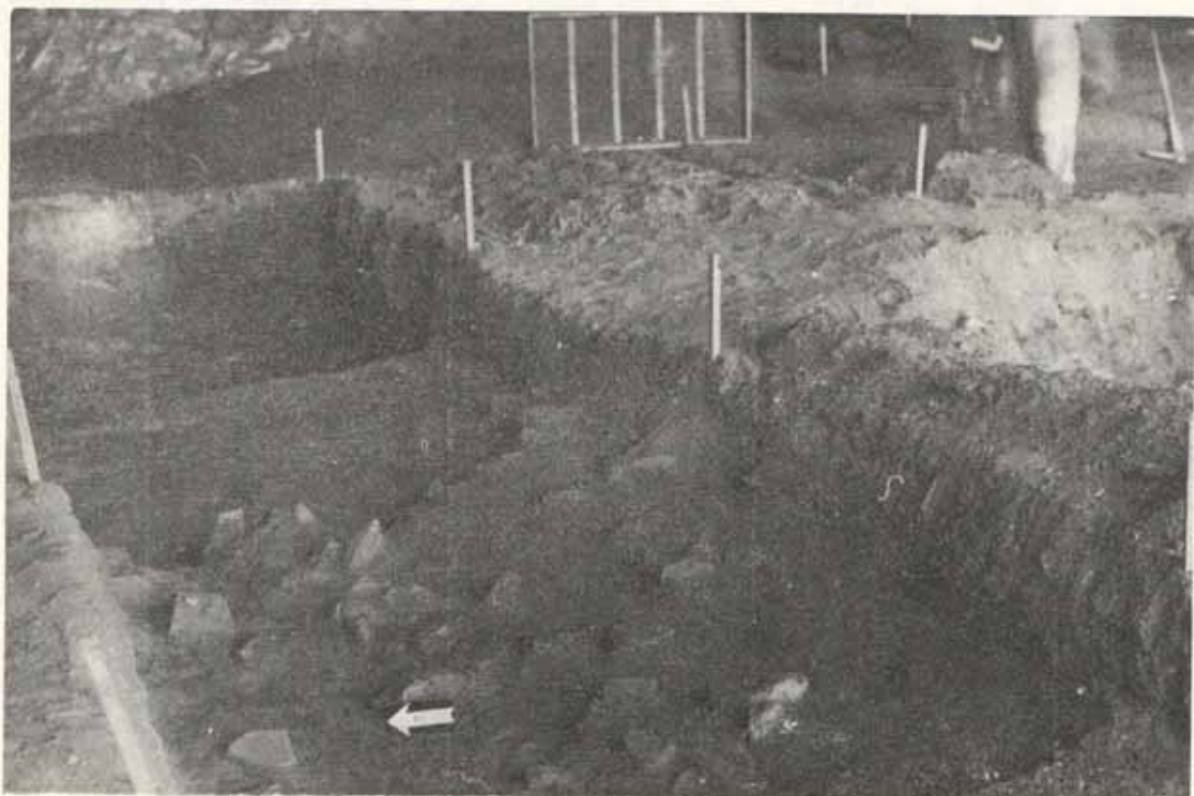


FIG. 1. — Piedras esparcidas en el interior de los sedimentos y fogones que contienen los restos arqueológicos en la gruta principal de Intihuasi. Retículo C. 2 en primer término. Hacia la izquierda se advierten dos fragmentos de conanas con su cara alisada hacia arriba.



FIG. 2. — Pozos excavados por los indígenas en las proximidades de la pared posterior de la gruta y en la capa 5. Corresponden a sectores comprendidos en las series A y B. La línea oscura en la pared de roca marca el límite superior de los sedimentos excavados. A la derecha se observa la "pared" que separa la línea de retículos B y C. En el pozo situado en primer plano se advierten cuatro conanas aún "in situ". Para una exacta ubicación de estos pozos ver la planta general ilustrada en la figura 13.



FIG. 1. — Perfil de los sedimentos de la gruta, la línea marca la separación entre las capas geológicas 4 y 5. La flecha señala los fogones más profundos.



FIG. 2. — Aspecto de la capa 5, indicada entre las dos líneas, a la altura del sondeo N° 3. (Ver fig. 14).





FIG. 1. — El abrigo de "Los Morteritos", con la gran losa que lo protege en su parte media.



FIG. 2. — El cerro y el "puesto" de "Los Morteritos"



FIG. 1. — Estructura de las cerritos traquíticos, próximos a "Los Corredores".

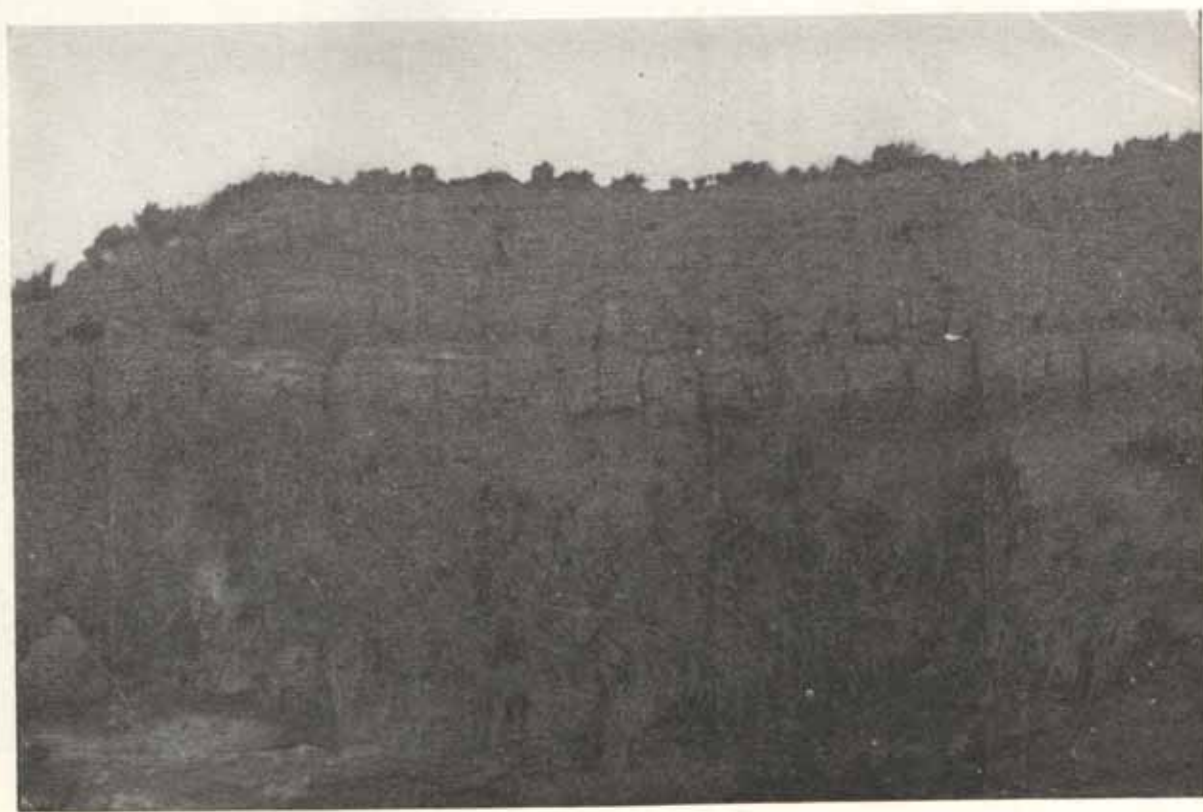


FIG. 2. — Corte de las barrancas de la margen derecha del río La Carpa, próximo al vado del camino a Paso del Rey.